



Freesmallen

Inhoud

• Overzicht S2 frees- en boormallen	pag. 3
• Frezen	pag. 4
• Instellen en monteren aanslagmal	pag. 6
• Frezen voorplaat	pag. 8
• Instellen slotkast freesmal	pag. 10
• Frezen slotkasten	pag. 11
• Instellen deurbeslag freesmal	pag. 12
• Frezen pc-/krukgat en bevestigingsgaten	pag. 13
• Instellen/frezen sluitkommen	pag. 14
• Advies t.b.v. bovenfreesmachines	pag. 15

Video



S² SAFE & SECURE

Op basis van brede ervaring en expertise ontwikkelt S² slimme producten vanuit totaaloplossingen die aan de wensen en eisen van de klant voldoen.

Deze totaaloplossingen maken het mogelijk de woning compleet te voorzien van hang- en sluitwerk. Wat resulteert in een consistent design, comfortabele bediening, duurzame functionaliteit en een eenduidige garantie.

CONCEPTGEDACHTE

Alle S² producten zijn ontwikkeld vanuit een conceptgedachte. Het element (kozijn, raam of deur) staat hierbij centraal. Het product wordt als het ware naar het element gesmeed. Vervolgens worden de producten, passend bij het element, op elkaar afgestemd voor een optimale verwerking en functionaliteit.

VERANDERENDE MARKT

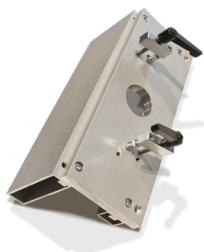
De markt is veranderd. De focus lag voorheen op enkelvoudige producten, tegenwoordig draait het om integrale oplossingen. Door een intensieve samenwerking met de verwerkende industrie brengt S² alle knowhow samen. Dit resulteert in unieke en eigenzinnige oplossingen met uitsluitend voordelen.

De laatste jaren zijn de normen en eisen ten aanzien van de veiligheid van hang- en sluitwerk aanzienlijk aangescherpt. Het Politiekeurmerk Veilig Wonen (PKVW) heeft ervoor gezorgd dat steeds meer woningen het predicaat "veilig" hebben gekregen en in de toekomst zullen krijgen en behouden.

De KOMO kwaliteitsverklaring is hét baken van kwaliteit in de bouwwereld. Ieder S² product voldoet aan de normen en eisen voor inbraakwerendheid volgens SKG®, SKH®, PKVW en het Bouwbesluit.

Overzicht S2 frees- en boormallen

Voorplaat



Freesmal voorplaat

Gebruik kopieerring: 40 mm
T-frees: T20 of T24 mm

Aanslagmal

geschikt voor meerdere
voorplaat lengtes en breedtes

Slotkast



Slotkastenmal

Gebruik kopieerring: 30 mm
Keermes frees: 18 mm
Ø 12 mm

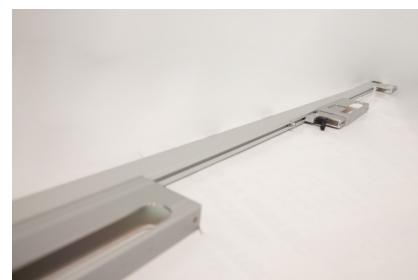
Deurbeslag



Freesmal deurbeslag

Gebruik kopieerring: 17 mm
Keermes frees: 12 mm
Ø 8 mm

Sluitkommen



Freesmal sluitkommen

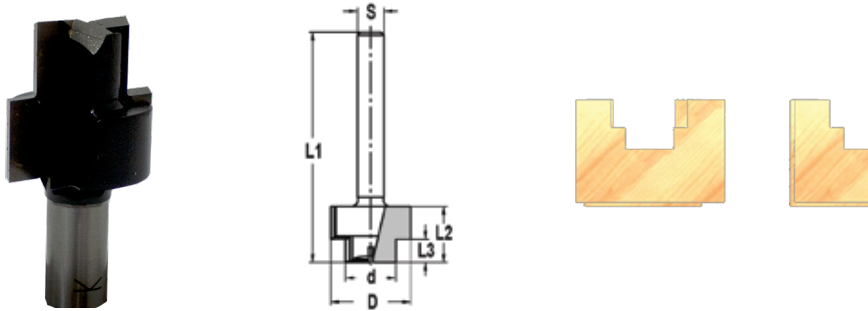
Gebruik kopieerring: 17 mm
Keermes frees: 12 mm
Ø 8 mm

Artikelnummer	Omschrijving
6003.962.110	S2 voorplaat freesmal
6003.962.111	S2 aanslagfreesmal
6003.962.112	S2 slotkasten freesmal
6003.962.113	S2 deurbeslag freesmal
6003.091.018	S2 sluitkommen freesmal

Frezen

Getrapte frezen t.b.v. meerpuntssluitingen en draai-kiep beslag

12.3 - 20.3 mm



Artikelnummer	D	d	L3	L2	L1	S
6001.000.304	20,3 mm	12,3 mm	9,5 mm	19,5 mm	62 mm	8 mm
6001.000.303	24,3 mm	15,3 mm	7,0 mm	17,0 mm	70 mm	8 mm

Keermes frees t.b.v. kruk- en bevestigingsgaten, Ø 8 mm

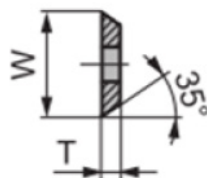
12x30x108 mm



Artikelnummer					
6001.000.329					

Wisselplaat keermes frees

hard metaal, per 10 stuks



Artikelnummer	L	W	T		
6001.000.334	29.5 mm	9 mm	1.5 mm		

Keermes frees t.b.v. slotkast, Ø 12 mm

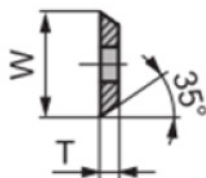
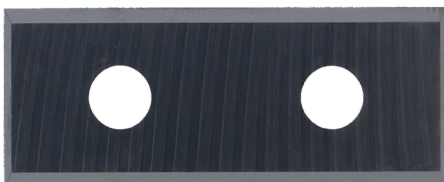
18x30x130 mm



Artikelnummer					
6001.000.332					

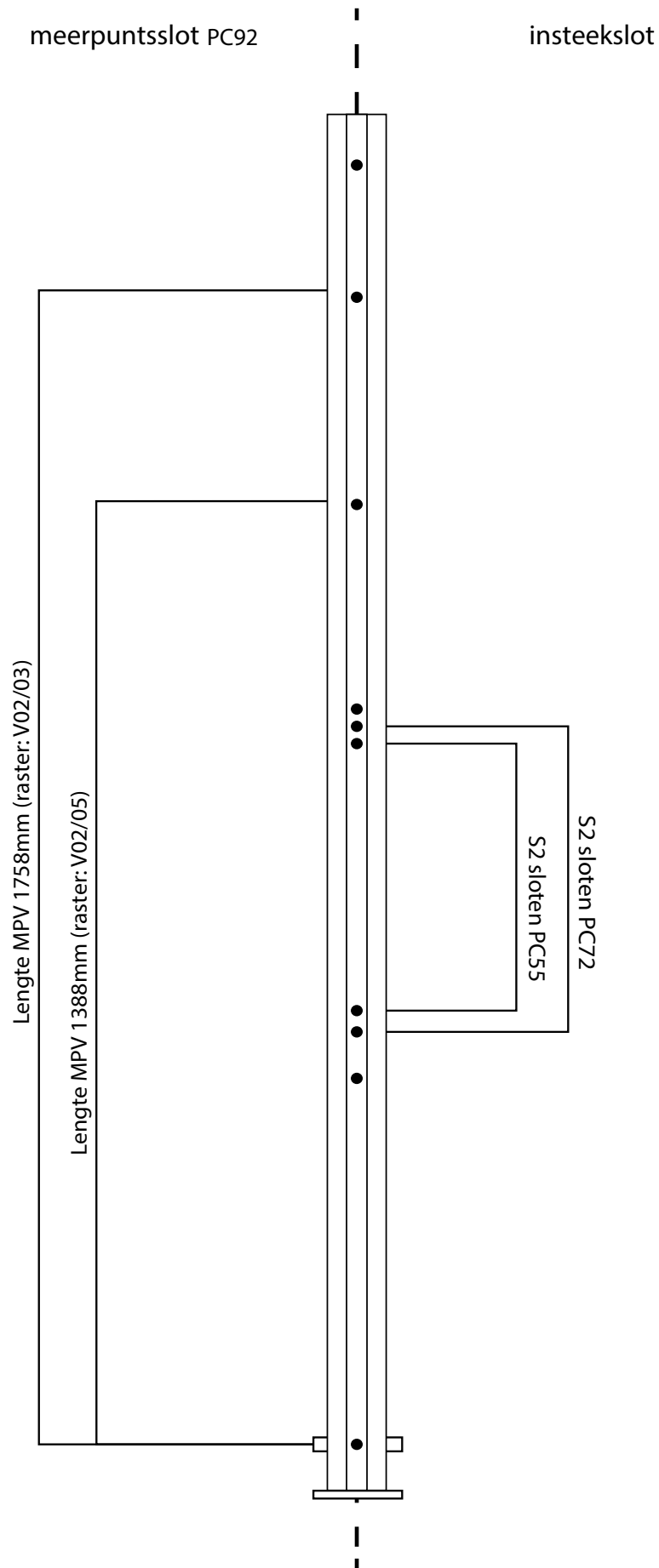
Wisselplaat keermes frees

hard metaal, per 10 stuks



Artikelnummer	L	W	T		
6001.000.335	29.5 mm	12 mm	1.5 mm		

Instellen en monteren aanslagmal





1

Markering aftekenen

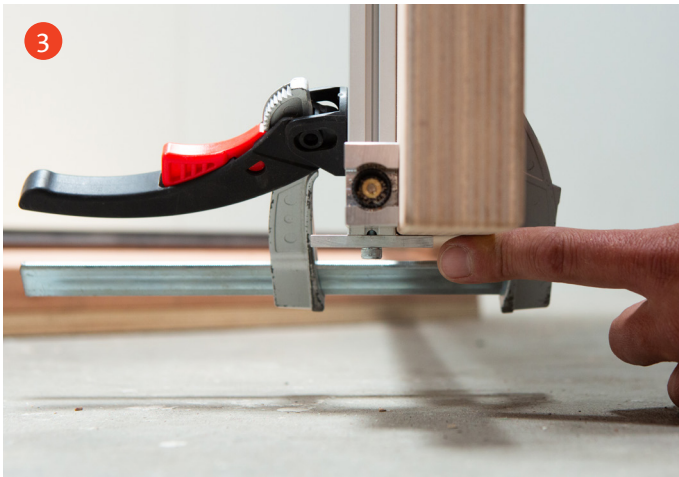
Meet 1035 mm bij PC72 en 1050 bij PC92 vanaf de onderzijde van de deur en teken af. Neem deze maat over op het kozijn.



2

Instellen voorplaatbreedte

Stel de voorplaatbreedte in op het aanslagblokje (24 of 20 mm) en stel de juiste voorplaatlengte in.



3

Aanslagmal plaatsen

Plaats de aanslagmal vanaf de onderzijde op de deur. Zet de aanslagmal aan de onderzijde en bovenzijde vast met een klem.



4

Let op:

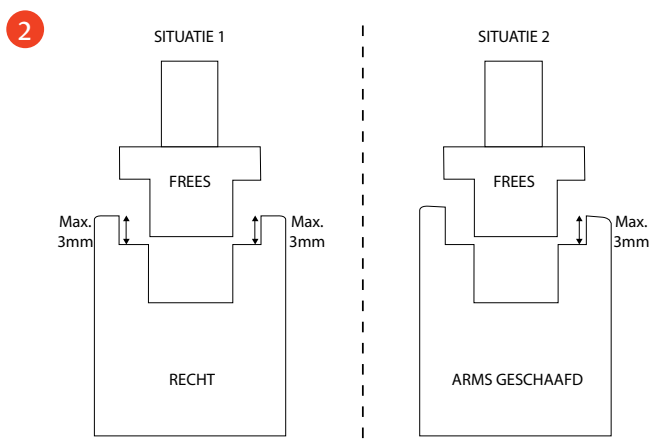
Zorg ervoor dat de afstand tussen de aanslagmal en de freeszijde van de deur minimaal 10 cm is. Dit heeft te maken met de hoogte van de infrees cassette.

Frezen voorplaat



Instellen voorplaatbreedte

Plaats de voorplaatfreesmal op de deur. Stem de mal af op de dikte van de deur door de schroeven losser te draaien om de zijwanden van de mal naar binnen of naar buiten te schuiven.



Instellen voorplaatdiepte

Stel de frees in op de juiste voorplaatdiepte. De sloten van S2 hebben een voorplaatdiepte van 3 mm. Zie de tekening hierboven voor de verschillende situaties.



Frezen voorplaat

Plaats de voorplaatmal op de deur en frees de t-groef tussen de aanslagblokken uit. Zorg ervoor dat de ronde opening in de voorplaatfreesmal in het midden van de deur zit.



Frezen voorplaat

Druk bij het frezen het lange vlak van de voorplaatfreesmal tegen de deurstijl aan. Frees de voorplaat in rustige vloeiende bewegingen tot op de juiste diepte uit.

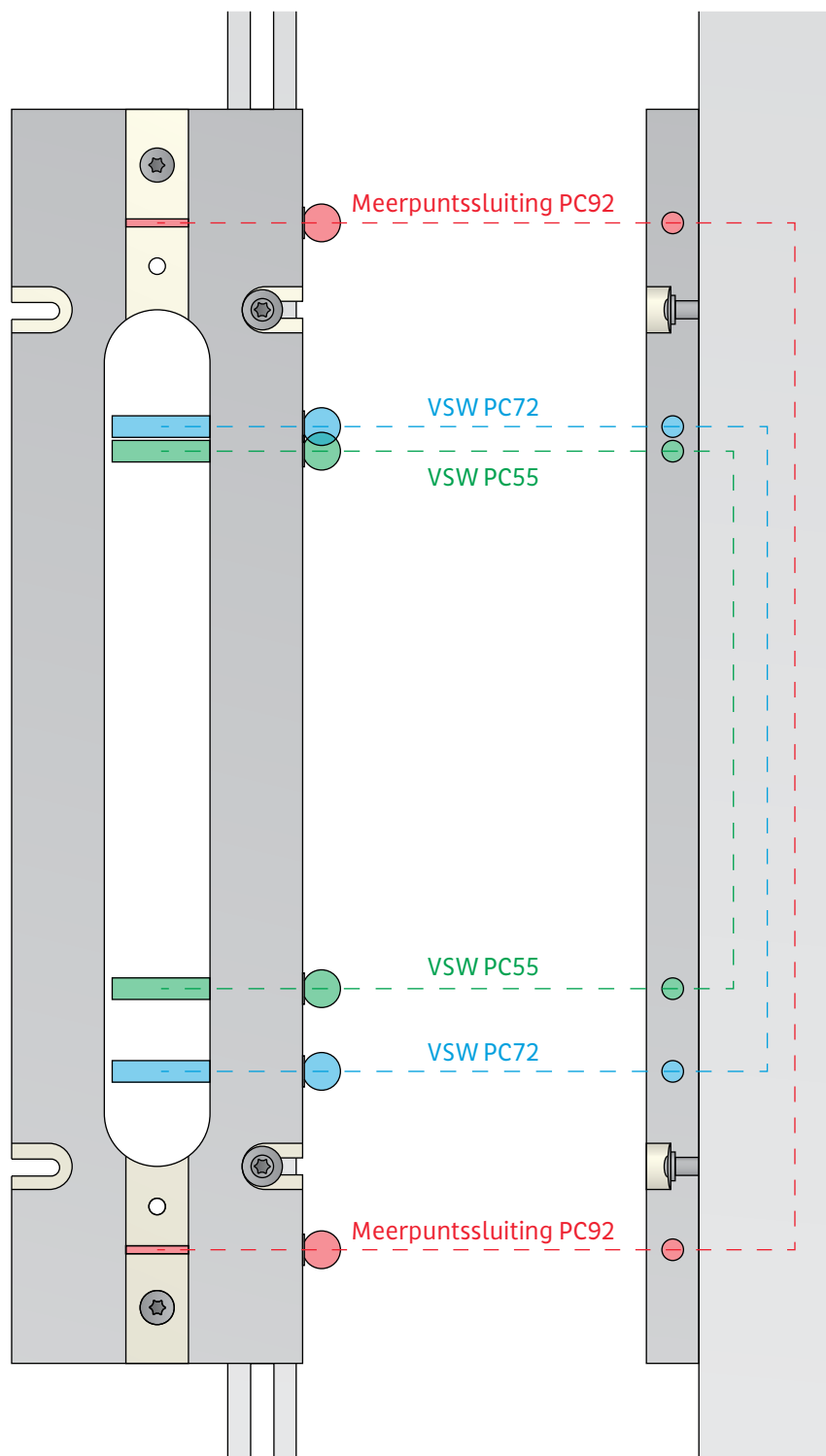


Demonteer de aanslagmal

Na het frezen kunt u de aanslagmal demonteren.

Instellen slotkast freesmal

Stel de mal voor de slotkasten in het de juiste slot.
Zie de afbeelding hieronder voor de verschillende instelmogelijkheden.



Frezen slotkasten



1

Markering aftekenen

Indien u dit nog niet gedaan heeft; teken een markering op de zijkant van de deur ter hoogte van 1035 mm bij PC72 en 1050 bij PC92.



2

Instellen geleiderring

Stel de geleiderring in op de juiste voorplaatbreedte (24 of 20 mm). Om de geleiderring te keren, schroeft u de bevestigingsschroef los.



3

Slotkastmal monteren

Monteer de slotkastmal vanaf de onderzijde op de deur. Gebruik hiervoor 4.0x40 mm schroeven.



4

Slotkasten frezen

Frees de slotkasten uit op de juiste diepte.



5

Demonteer slotkastmal

Na het frezen kunt u de slotkastmal demonteren.

Instellen deurbeslag freesmal



Doornmaat instellen

Stel de doornmaat van het slot in (50, 55, 60 of 65 mm)



pc-maat instellen

Stel de juiste pc-maat in door de groene mal via het instelwielje naar boven of beneden te verplaatsen. Zie uitleg verschillende pc-maten onder aan de pagina.



Deurbeslagmal monteren

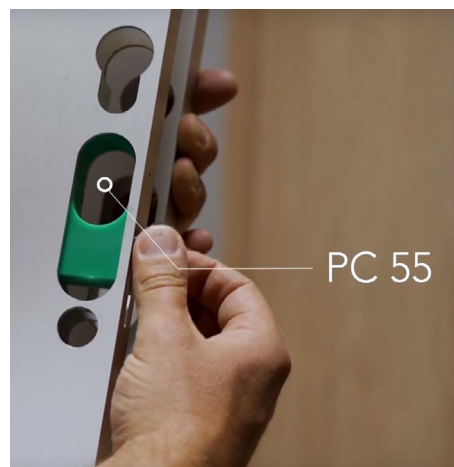
Monteer de mal op de deur en houd de markering op de mal gelijk aan de afgetekende markering op de deur (1035 mm bij PC72 en 1050 bij PC92)



Deurbeslagmal monteren

Schroef de deurbeslagmal aan beide zijden vast met 4.0x35mm schroeven.

pc-maten



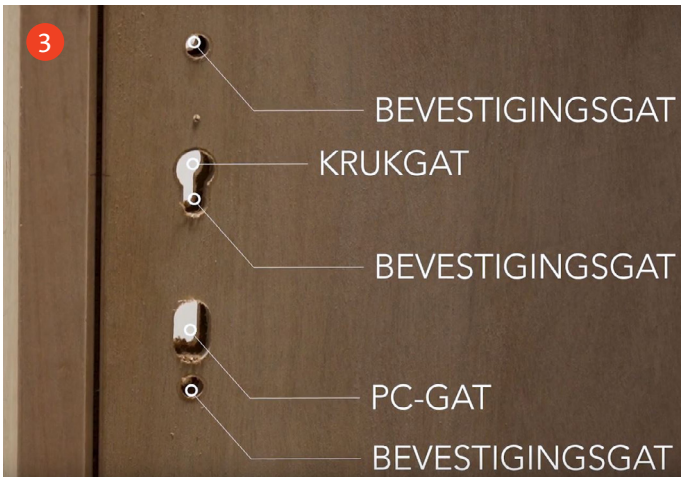
Frezen pc/krukgat en bevestigingsgaten



1 Frezen pc/krukgat en bevestigingsgaten
Frees het pc-gat, het krukgat en de bevestigingsgaten uit.



2 Frezen onderste bevestigingsgat
Frees het onderste bevestigingsgat uit door het groene plaatje met het instelwiel te verplaatsen naar boven.

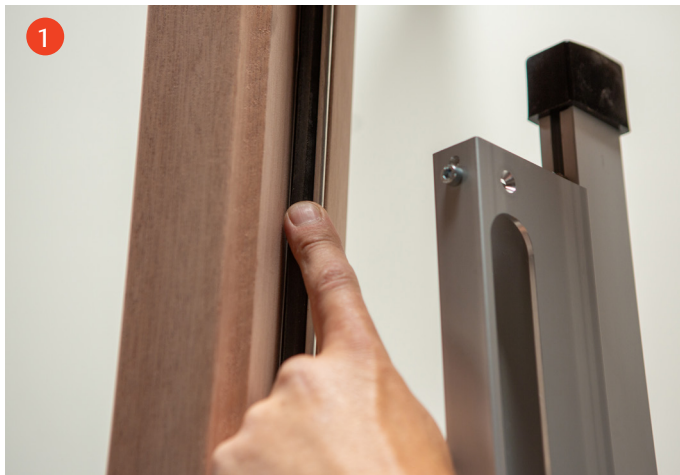


3 Demonteer deurbeslagmal
Controleer alle gaten



4 Monteer het slot en het deurbeslag
Controleer de werking van het slot

Instellen/frezen sluitkommen



1
Instelschroef
Verwijder de instelschroef als er een tochtstrip aanwezig is.



2
Monteren sluitkom freesmal
Houd de markering op de mal gelijk aan de afgetekende markering op het kozijn (zie hoofdstuk monteren aanslagmal) en schroef de mal in het kozijn.



3
Freesdiepte instellen
Stel de juiste freesdiepte van de sluitkommen in door de sluitkom tussen de instelschroeven te zetten.



4
Uitfrezen sluitkommen
Frees de sluitkommen uit.



5
Demonteer sluitkommen freesmal
Demonteer de sluitkommen mal en monteer de sluitkommen.

Advies t.b.v. bovenfreesmachines

Festool Bovenfreesmachine OF 1010 EBQ

Wordt geleverd in koffer met volgende inhoud:

- Spantang Ø 8 mm
- Zijaanslag
- Geleiderail-adapter
- Spaanvanger
- Bedieningsgereedschap

Specificaties

- Opgenomen vermogen 1010 W
- Onbelast toerental 10000-24000 min-1
- Spantangdiameter 6-8 mm
- Freesdiepte-snelinstelling 55 mm
- Freesdiepte-fijninstelling 8 mm
- Max. freesdiameter 50 mm
- Aansluiting stofafzuiging Ø 27 mm
- Gewicht 2,7 kg



FESTOOL

Omschrijving	Spantang
Festool bovenfreesmachine OF 1010 EBQ	8 mm
Kopieerring, 40 mm	
Kopieerring, 30 mm	
Kopieerring, 17 mm	

Festool Bovenfreesmachine OF 1400 EBQ

Wordt geleverd in koffer met volgende inhoud:

- Spantang Ø 8 mm
- Spantang Ø 12 mm
- Zijaanslag met fijninstelling
- Kopieerring Ø 30 mm
- Afzuigkap boven
- Spaanvanger
- Bedieningsgereedschap in SYSTAINER SYS 4 T-LOC

Specificaties

- Opgenomen vermogen 1400 W
- Onbelast toerental 10000-22500 min-1
- Spantangdiameter 6-12,7 mm
- Freesdiepte-snelinstelling 70 mm
- Freesdiepte-fijninstelling 8 mm
- Max. freesdiameter 63 mm
- Aansluiting stofafzuiging Ø 27/36 mm
- Gewicht 4,5 kg



FESTOOL

Omschrijving	Spantang
Festool bovenfreesmachine OF 1400 EBQ	8 mm + 12 mm
Kopieerring, 40 mm	
Kopieerring, 17 mm	



**safe &
secure**

info@s2info.nl | www.s2info.nl

Uitsluitend voordelen.

Versie februari 2024

De meest actuele informatie vindt u op onze website www.s2info.nl.